

NOUMARU ENGEI NEWS

岡山県総社市2023年9月1日金曜日

1

Ichi's Strawberry Clubがスタート

対象： 農マル園芸のお客様(スマートフォン必須)

開始： 10月1日(予定)

特典： お買い物でポイントがたまります。

予定： 配送送り状の発行が便利になります。

農マル園芸からのお知らせが届きます。

予約注文が簡単になります。(桃・ぶどうを送るのに便利です。)

方法： スマートフォンからに

その他： 旧花のポイント会員様は新会員に移行ができます。



レシート類の変更

インボイス制度の発足に従い弊社の発行するレシート類が10月1日より変わります。使用目的に応じてレシートを用意いたしますのでスタッフに申し付け下さい。



旧		新
レシート	⇒	お買上げ明細
カードレシート	⇒	カードレシート
領収書	⇒	領収書(社内精算用)
-	⇒	インボイス(仕入税額控除用)

返品時のご注意

返品時には、必ずお買上時にお渡しし他レシート一式(お買上明細又は領収書さらにカードレシート<カード使用の場合>またはインボイス<発行の場合>)を返品商品とともに必ず持参ください。返品後のレシート類の再発行が難しくなります。

〒709-0817

岡山県赤磐市上市175-1
(有)アグリ元気岡山
農マル園芸あかいわ農園
☎： 086-956-2211
FAX：086-956-2212

〒703-8248

岡山市中区サイ147-4
(有)アグリ元気岡山
農マルさん直市場岡山店
☎： 086-271-0147
FAX：086-271-0148

〒719-1164

岡山県総社市西郡411-1
(有)アグリ元気岡山
農マル園芸吉備路農園
☎： 0866-94-6755
FAX：0866-94-6700

Ichi's Strawberry Club 入会歓迎！



Ichi's Strawberry Clubに入会すると農マル園芸がご提供する各種サービスを受けることができます。これらのサービスは順次リリースする予定です。その中でまずは第一弾としてポイントシステムがリリースされます。是非とも農マル園芸のポイントをためて、また農マル園芸での楽しみを増やしてください。

「入会方法」

スマートフォン(iPhone・Android)で会員機能がご利用できません。スマートフォン(iPhone・Android)で左のQRコードを読み取ります。もしくは、スマートフォン(iPhone・Android)でGoogle Chrome や Safari などのインターネットブラウザアプリを開き、画面上部のアドレス入力欄に、以下のURLを入力します。

<https://app02.hanjokun.com/qr/cs/noumaru/>

ログイン画面が開きますので必要情報を入力してください。

使用不可



ポイント付与・使用方法

レジで精算をするときお客様のスマートホンのブラウザを通じて上記URLより会員様ログインページを開きます。その画面を提示ください。そこに表示されたQRコードをレジスタッフがスキャンしてポイントが付与されます。



レジでのお支払い時にスマートフォン(iPhone・Android)で会員様マイページを開き、会員 QR をご提示の上で、ご使用されるポイント数をレジスタッフにお申し付けください。

注意：各種カード使用時にIchi's Strawberry Clubのポイント付与はしていませんのでご了承下さい。

〒709-0817

岡山県赤磐市上市175-1

(有)アグリ元気岡山

農マル園芸あかいわ農園

☎：086-956-2211

FAX：086-956-2212

〒703-8248

岡山市中区サイ147-4

(有)アグリ元気岡山

農マルさん直市場岡山店

☎：086-271-0147

FAX：086-271-0148

〒719-1164

岡山県総社市西郡411-1

(有)アグリ元気岡山

農マル園芸吉備路農園

☎：0866-94-6755

FAX：0866-94-6700

NOUMARU ENGEI NEWS

岡山県総社市2023年9月1日金曜日

3

インボイスの発行開始します。

今年10月1日よりスタートするインボイス制度に伴い、農マル園芸のレジでは、お客様のご要望によりインボイスの発行を開始いたします。

農マル園芸では、レジで発行するレシート類は従前は、いわゆるレシートおよび領収書の2種類でした。今般、インボイスが加わったことにより次のようなレシート類を発行いたします。用途に応じてレジにてご要望ください。

お買上明細

従来の縦型レシートです。基本的にはインボイスとしては使用できません。

領収書

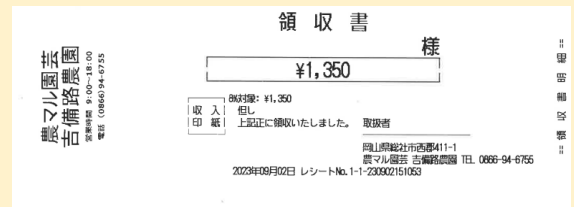
農マル園芸が現金取引の証としてお客様のご要望に応じて発行いたします。立て替え払いした場合等のお客様での社内精算用にお使いください。お買上明細と同様インボイスとしては使用できません。

インボイス

消費税の納税時の「仕入税額控除」を目的としたものです。「媒介者交付特例」により農マル園芸が委託取引の課税業者に代わりインボイスを交付いたします。また、それに従い免税業者の商品は、インボイスには算入しておりません。

返還インボイス

インボイスを発行したお客様が、商品を返品される場合に発行いたします。



〒709-0817

岡山県赤磐市上市175-1
(有) アグリ元気岡山
農マル園芸あかいわ農園
☎: 086-956-2211
FAX: 086-956-2212

〒703-8248

岡山市中区サイ147-4
(有)アグリ元気岡山
農マルさん直市場岡山店
☎: 086-271-0147
FAX: 086-271-0148

〒719-1164

岡山県総社市西郡411-1
(有)アグリ元気岡山
農マル園芸吉備路農園
☎: 0866-94-6755
FAX: 0866-94-6700

NOUMARU ENGEI NEWS

岡山県総社市2023年9月1日金曜日

4

「お買上明細」の見方

「お買上明細」は従来のレシートです。従来のレシートから変わったところは以下の通りです。

- ✓ ◇印は？
委託による免税業者の産品であることが識別できるようにが「◇」印がついています。この商品に関してはインボイスの発行は出来ませんのでご注意ください。お客様がインボイスの発行を要請された場合には、この商品はインボイスに含まれません。
- ✓ 消費税
お客様からお預かりする消費税が、標準税率対象及び軽減税率対象に分けて記載されています。
- ✓ 「■インボイスではありません■」
お買上明細には、委託による免税業者対象品が含まれる可能性がありますので、「■インボイスではありません■」と表記されています。
- ✓ ポイント値引き
Ichi's Strawberry Clubに入会されているお客様がポイントを使用した場合は、そに対応した値引きが記載されています。
- ✓ ポイントの状態
Ichi's Strawberry Clubに入会されているお客様には、ポイントに関連した情報を見ることができます。

吉備路農園	
営業時間 9:00~18:00	
電話 (0866)94-6755	
農マル園芸吉備路農園	
== お買上明細 ==	
1000013310000000 外 *	
アスパラ	¥100
4988278910136 外 *	
四万十生薬ドレッシング ◇	¥426
4995089709202 外 *	
高原の葡萄液	¥1,000
4902476311504 外 *	
福岡製菓 フライビーンズ	¥250
11400201287900000 外 *	
【進物】黄金桃 ◇	¥3,500
11006113218200000 外 *	
きぬむすめ4年度産 (特 ◇	¥2,685
4902659525100 外 *	
花田食品 徳用おかき	¥228
*印は軽減税率適用商品です。	
◇印はインボイス発行不可商品です。	
小計	¥8,189
外税額 8%	¥655
ポイント使用	¥-5
合計	¥8,839
8%対象	¥8,839
(内消費税)	¥654
現金支払	¥8,839
お釣り	¥0
■インボイスではありません■	
会員番号	0000000059
前回のポイント	81
今回ポイント	81
使用ポイント	5
累計ポイント	157
2023年09月04日(月) 10:13	
No. 1-1-230904101348	
岡山県総社市西郡411-1	
TEL 0866-94-6755	
	

〒709-0817
岡山県赤磐市上市175-1
(有)アグリ元気岡山
農マル園芸あかいわ農園
☎: 086-956-2211
FAX: 086-956-2212

〒703-8248
岡山市中区サイ147-4
(有)アグリ元気岡山
農マルさん直市場岡山店
☎: 086-271-0147
FAX: 086-271-0148

〒719-1164
岡山県総社市西郡411-1
(有)アグリ元気岡山
農マル園芸吉備路農園
☎: 0866-94-6755
FAX: 0866-94-6700

NOUMARU ENGEI NEWS

岡山県総社市2023年9月1日金曜日



花ポイントカードは

Ichi's Strawberry Clubに進化します。

今年10月1日より新たに”Ichi's Strawberry Club”が発足します。これに伴い(1)花ポイントは9月30日をもって廃止されるため、従来のポイント付与・使用は9月30日までとさせていただきます。(2)新たに提供される”Ichi's Strawberry Club”にあるポイントカードシステムに統合されます。

現在、花ポイントカード会員様は、現在保有するポイントを引き継いで新しい”Ichi's Strawberry Club”に入会可能です。なお、”Ichi's Strawberry Club”につきましては、店舗スタッフにお問い合わせ下さい。

花ポイントカード会員様は、ポイント有効期限(ポイントカードに記載)内に以下の移行または退会の選択が可能です。

移行する場合: “花ポイントカード”から”Ichi's Strawberry Club”に移行入会する。その時、以下の換算レートで現在保有するポイントは移行する。

花ポイント5P = ”Ichi's Strawberry Club”ポイント2P

注意: ”Ichi's Strawberry Club”ポイント1=1円

退会する場合: “花ポイントカード”を退会し、以下の換算レートで現在保有するポイントを以下の通り値引きさせていただきます。なお、花ポイント会員カードは回収します。

花ポイント500P = 花レジにて値引き100円

花ポイントカード回収

使用期限:花ポイント会員有効期限まで



”Ichi's Strawberry Club”入会方法

- ✓ スマートフォンを所有している方となります。
- ✓ 会員登録において使用するスマートフォンと花ポイントカードを用意して花のスタッフまでお問い合わせください。その場にて、花スタッフより移行方法についてご説明させていただきます。

〒709-0817

岡山県赤磐市上市175-1

(有)アグリ元気岡山

農マル園芸あかいわ農園

☎: 086-956-2211

FAX: 086-956-2212

〒703-8248

岡山市中区サイ147-4

(有)アグリ元気岡山

農マルさん直市場岡山店

☎: 086-271-0147

FAX: 086-271-0148

〒719-1164

岡山県総社市西郡411-1

(有)アグリ元気岡山

農マル園芸吉備路農園

☎: 0866-94-6755

FAX: 0866-94-6700

返品時のお願い

農マル園芸では、商品品質はもとよりサービス品質などより総合的な品質をお客様にご提供し、お買い物を楽しんでいただけますように心がけております。さらには、農マル園芸では、安心・安全していただけますように日々精進を重ねております。しかしながら、万一のことが発生した場合にも、何とかお客様のご意向に沿うように修復していく体制を整えております。お客様におきましては是非ともご協力たわわりますようお願い申し上げます。

返品時には是非とも以下のアイテムを持参ください。もし、必要書類を紛失されている場合には返品作業が不可能となり、お客様のご要望に応えられない場合がありますのでご注意ください。

お買上明細(縦長レシート)又は領収書

いつ、どこで、なにを、いくらで、どのように購入されたかの情報が入っています。これにより同党の商品お交換等がスムーズになります。また、ポイント付与・使用情報も見ることができます。これは返品時には必須とお考え下さい。

カードレシート

クレジットカード決済した場合、一部返品でも形式的に全部返品(カード決済取り消し)を行います。そのためにクレジットカードの取引番号が必須です。クレジットカード以外のカードにおきましては、当店におきましてはカード決済取り消しができませんのでご承知ください。

インボイス

インボイスを発行している場合は、返品時返還インボイスを発行することが義務付けられています。返還インボイスに紐づけるためのオリジナルのインボイスが必要となります。

返品商品

修復するための現物があれば、問題点を迅速に確認できます。

返品をお受けしたのち、商品の交換・代納・返金などの対応を状況をご説明させていただきつつお客様にご検討いただきます。返金となった場合には、お手数様ですが、お客様に返金受領書の発行をお願いしております。なお、用紙は当店で準備しております。

Ichi's Strawberry Club入会のお客様におきましては、商品ご購入時にポイントが付与されております。また、購入時ポイント使用している場合もあります。標準的な返品では、当初の商品購入時のすべてのポイント付与・使用をキャンセルいたします。そして、返品後の交換・代納・返金に応じて返品日のポイント条件にてポイントの付与がなされます。これを、当初の購入時のポイント付与条件にお調整していただく為に、お手数ですが総合受付に足を運んでいただくことにある場合がありますのでご承知ください。

〒709-0817

岡山県赤磐市上市175-1
(有)アグリ元気岡山
農マル園芸あかいわ農園
☎： 086-956-2211
FAX：086-956-2212

〒703-8248

岡山市中区サイ147-4
(有)アグリ元気岡山
農マルさん直市場岡山店
☎： 086-271-0147
FAX：086-271-0148

〒719-1164

岡山県総社市西郡411-1
(有)アグリ元気岡山
農マル園芸吉備路農園
☎： 0866-94-6755
FAX：0866-94-6700

岡山県総社市2023年9月1日金曜日

7

Ichi's Strawberry Clubポイント規則

Ichi's Strawberry Clubは、農マル園芸にご来店されるお客様一人一人に向けて、ワンランク上のサービスのご提供を目指して準備させていただきました。

その中で、日ごろのお客様の農マル園芸のご利用を感謝いたしましてポイントサービスをご用意させていただきました。ポイントとは、お客様の値引き要請ができる権利と考えています。保有ポイントを上限としてご使用いただくポイントを金額に換算します。その金額ぶんを値引きさせていただきます。

1. 利用場所

Ichi's Strawberry Clubのぼいんとの付与・使用場所は農マル園芸のみです。さらに、付与・使用並びに換算率はどの店舗でも同じです。

2. ポイントの換算

1ポイントにつき1円の値引きとさせていただきます。

3. ポイントの付与

現金又は金券等にてお買い物された場合は既定のポイントが付与されます。

ただし、カードでのご利用の場合はポイントは付与いたしません。

ポイント付与をご希望されるお客様はスマートフォンをご持参いただき会員様ページにログインしてください。

QRコードが表示されますので、それをレジスタッフに提示ください。

4. ポイントの使用

ポイント付与をご希望されるお客様はスマートフォンをご持参いただき会員様ページにログインしてください。

QRコードが表示されますので、それをレジスタッフに提示ください。更に、使用ポイントをご指示ください。保有ポイントを上限に任意に使用可能です。

即時充当(即時に購入金額にポイント等相当額を充当する方法)は行いません。

5. 会員を証明するためのスマートフォンを忘れた時

後日、お客様のサインと農マル園芸のスタンプが押印された「お買上明細」をご持参いただきますと、「お買上明細」発行時の条件でポイント付与が可能です。店舗スタッフに申し付けください。付与には少しお時間がかかりますのでご容赦ください。

6. 返金時のポイント調整

返金時にはそれに対応するポイントのマイナスをさせていただきますのでご容赦ください。

7. 保有ポイントの有効期間

最後の付与日から1年間とします。その翌日にはすべての保有ポイントは利用できません。



以上

〒709-0817

岡山県赤磐市上市175-1
(有) アグリ元気岡山
農マル園芸あかいわ農園
☎: 086-956-2211
FAX: 086-956-2212

〒703-8248

岡山市中区サイ147-4
(有)アグリ元気岡山
農マルさん直市場岡山店
☎: 086-271-0147
FAX: 086-271-0148

〒719-1164

岡山県総社市西郡411-1
(有)アグリ元気岡山
農マル園芸吉備路農園
☎: 0866-94-6755
FAX: 0866-94-6700

NOUMARU ENGEI NEWS

岡山県総社市2023年9月1日金曜日



〒709-0817
 岡山県赤磐市上市175-1
 (有)アグリ元気岡山
 農マル園芸あかいわ農園
 ☎：086-956-2211
 FAX：086-956-2212

〒703-8248
 岡山市中区サイ147-4
 (有)アグリ元気岡山
 農マルさん直市場岡山店
 ☎：086-271-0147
 FAX：086-271-0148

〒719-1164
 岡山県総社市西郡411-1
 (有)アグリ元気岡山
 農マル園芸吉備路農園
 ☎：0866-94-6755
 FAX：0866-94-6700